

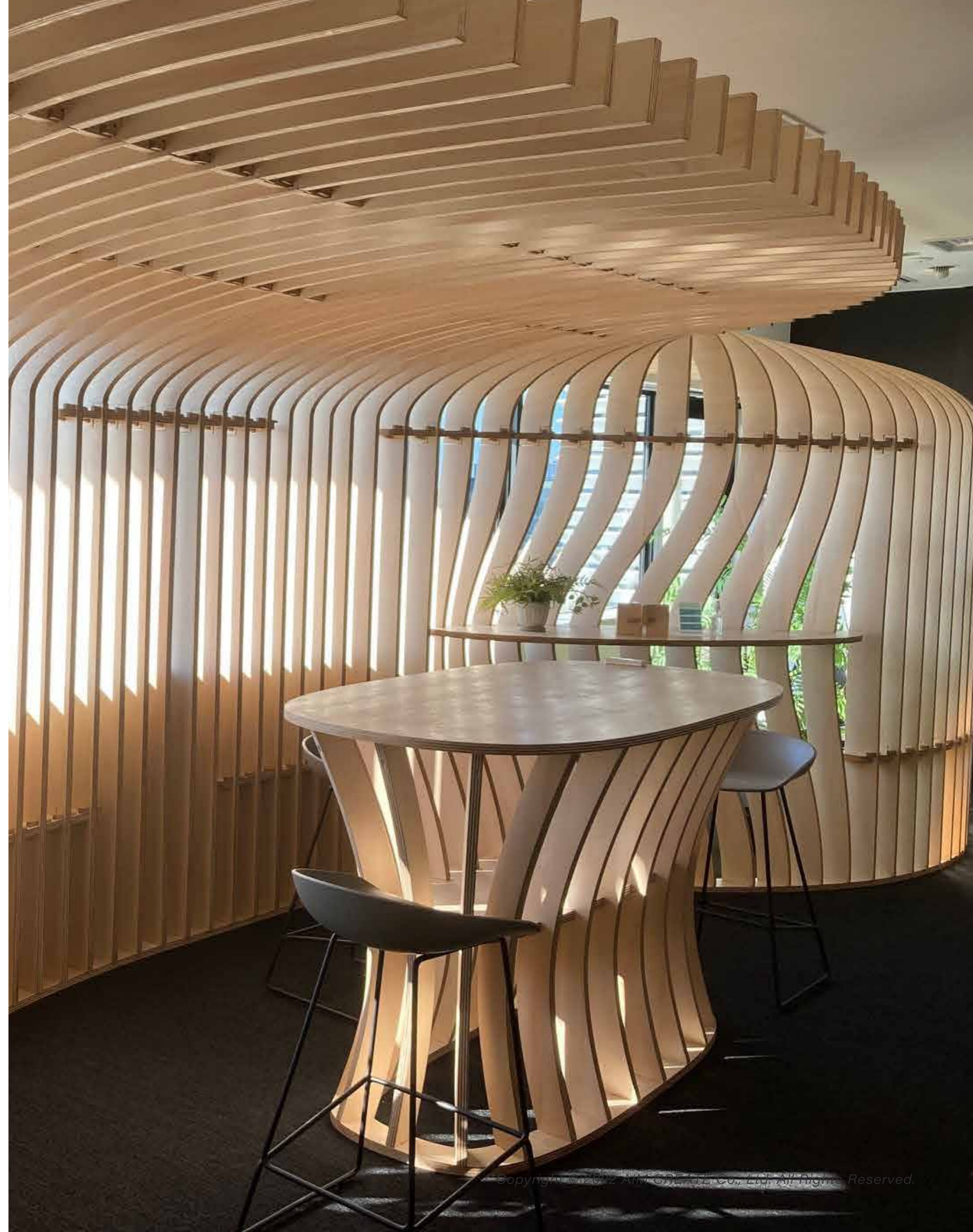
地球にやさしい  
サステナブル素材のご提案

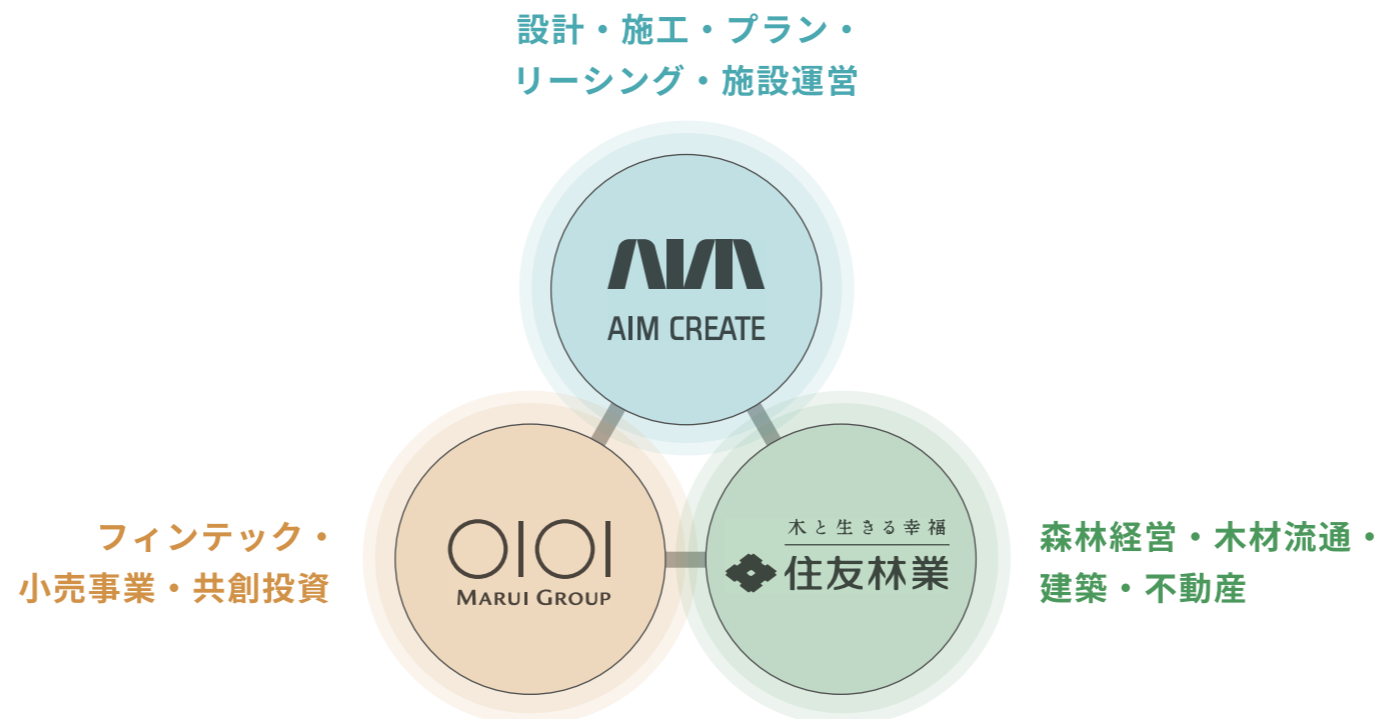
**AIM CREATE Co., Ltd.**

3-34-28 Nakano, Nakano-Ku, Tokyo, Japan  
[www.aim-create.co.jp/](http://www.aim-create.co.jp/)

MARUI GROUP Co., Ltd. / SUMITOMO FORESTRY Co., Ltd.

| CONFIDENTIAL |





## 丸井グループ、住友林業との協力体制を活かし 付加価値の高い空間を総合的にプロデュースします

株式会社エイムクリエイツは、丸井グループの一員として商業施設での空間プロデュース事業を中心に、企画から設計・施工・プロモーション・運営まで施設をトータルにプロデュースする事業を展開してまいりました。

2019年には株式会社丸井グループと住友林業株式会社の業務提携により、エイムクリエイツと住友林業も戦略的な提携をスタート。両社の強みを活かした建築物・空間の総合的なプロデュースを行うことで、事業領域を拡大するとともに、お客さまに新たな付加価値を提供しています。三者のシナジーを最大限に活かし、私たちはお客さまの信頼に応えるサービスを提供してまいります。

商号：株式会社エイムクリエイツ AIM CREATE Co., Ltd.  
事業内容：空間プロデュース事業、商業施設事業、広告事業  
売上高：130億円（2021年度）  
従業員数：274名 ※2022年4月現在  
本社所在地：東京都中野区中野 3-34-28 TEL：03-5340-0101（大代表）  
営業所：九州支店：福岡県福岡市博多区祇園町 2-35-8F / 関西支店：大阪府大阪市淀川区西中島 5-14-5-10F  
資本金：1億円（丸井グループ 60% 住友林業 40%出資）



## 木の活用効果

木の活用や緑を取り入れたバイオフィリックデザインにより、メンタル面やフィジカル面をポジティブな方向へ導き「ストレス軽減」「リラックス効果」「疲労蓄積減少」「幸福度の向上」「生産性の向上」「創造性の向上」など、人にとって良い効果をもたらすことが分かっています。



### 木の空間で期待できる効果

木質空間ではメンタル面・フィジカル面どちらにも  
ポジティブな効果をもたらします。

#### 主な効果

ストレスが溜りにくい / 他人にやさしくなれる / 不安が軽減  
疲れにくい / リラクゼーション効果

...etc.



### 緑視率・木視率

社員の体調不良やモチベーションの低下を緩和し、  
生理的なストレスを軽減する効果があります。

#### 効果的とされる緑視率・木視率

緑視率：10～15%

木視率：45～50%

(視界に入る割合)

出典：木の効果に関する研究概要\_住友林業筑波研究所





# Wood - Friendly

私たちはサステナブルな未来を実現するため、空間づくりのご提案において、積極的に木材を活用していきます。

使用する木材については住友林業やパートナーのネットワークを活用し、地域材や間伐材などの適切な“国産材”の導入を推進します。

こうすることで健全な森林育成に寄与し、二酸化炭素の固定など森林の持つ多面的機能の維持に貢献できる、地球にやさしい空間づくりを実現します。

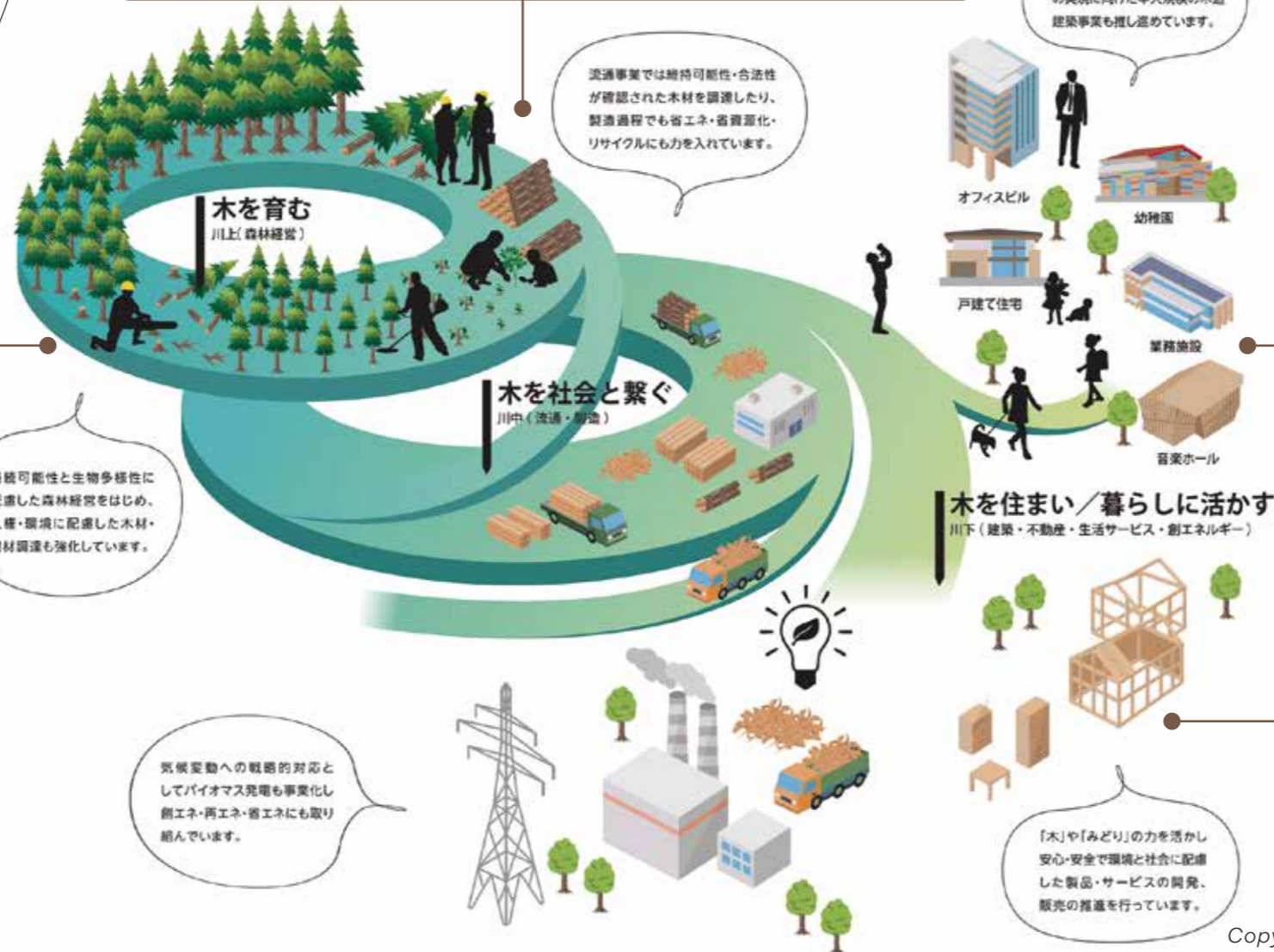
## 住友林業の社有林 47,967ha

2019年3月時点



### 地産地消の木材の活用

地元の木材を地域で活用することで、森林育成につながり、輸送コストやCo2を削減することができる。さらに地元の資源を使うことで、利用者にも愛着を持っていただけるきっかけに。



### 木ユニットの活用

空間にやさしさを生む木を使ったユニット什器で間仕切り壁を創出するなど、内装工事を軽くするフレキシブルな提案。



### 小径木の活用

ほとんどが燃料チップになってしまうという、製品加工に不向きな小径の木材をうまく活用することで、森林循環を促進。



### 端材の活用

住宅建材などが製品化する過程で発生する木の端材を什器や意匠へ創造的に再利用することで、新たな価値を創出。





## Loss - Flower

私たちは持続可能な未来を実現するため、演出や装飾のご提案においても、積極的に循環型の資源を活用していきます。

ロスフラワーとは、流通において規格外と判定されたり、生花店や式場などで短い期間の役目を終えたなどの理由で、まだ美しい状態にもかかわらず廃棄される花のことです。こういった花たちをシーズン装飾やノベルティにアップサイクルし、新たな花の価値をお客様にも体感していただくことで、世の中の廃棄を少しでも減らして行きたいと考えています。





## Cardboard Box

私たちはサステナブル POPUP やイベント需要の高まりの中で、積極的に採用しているのが、段ボールを活用した什器や演出物のご提案です。紙製なので、プラスチックごみ削減とリサイクルに貢献できるだけでなく、フルカラープリントによるブランドの打ち出しや訴求力も魅力です。また強化段ボール素材の特性を生かした組立て式で折り畳んで運べる運搬・保管性など、使い勝手も良く、コストパフォーマンスにも優れています。

